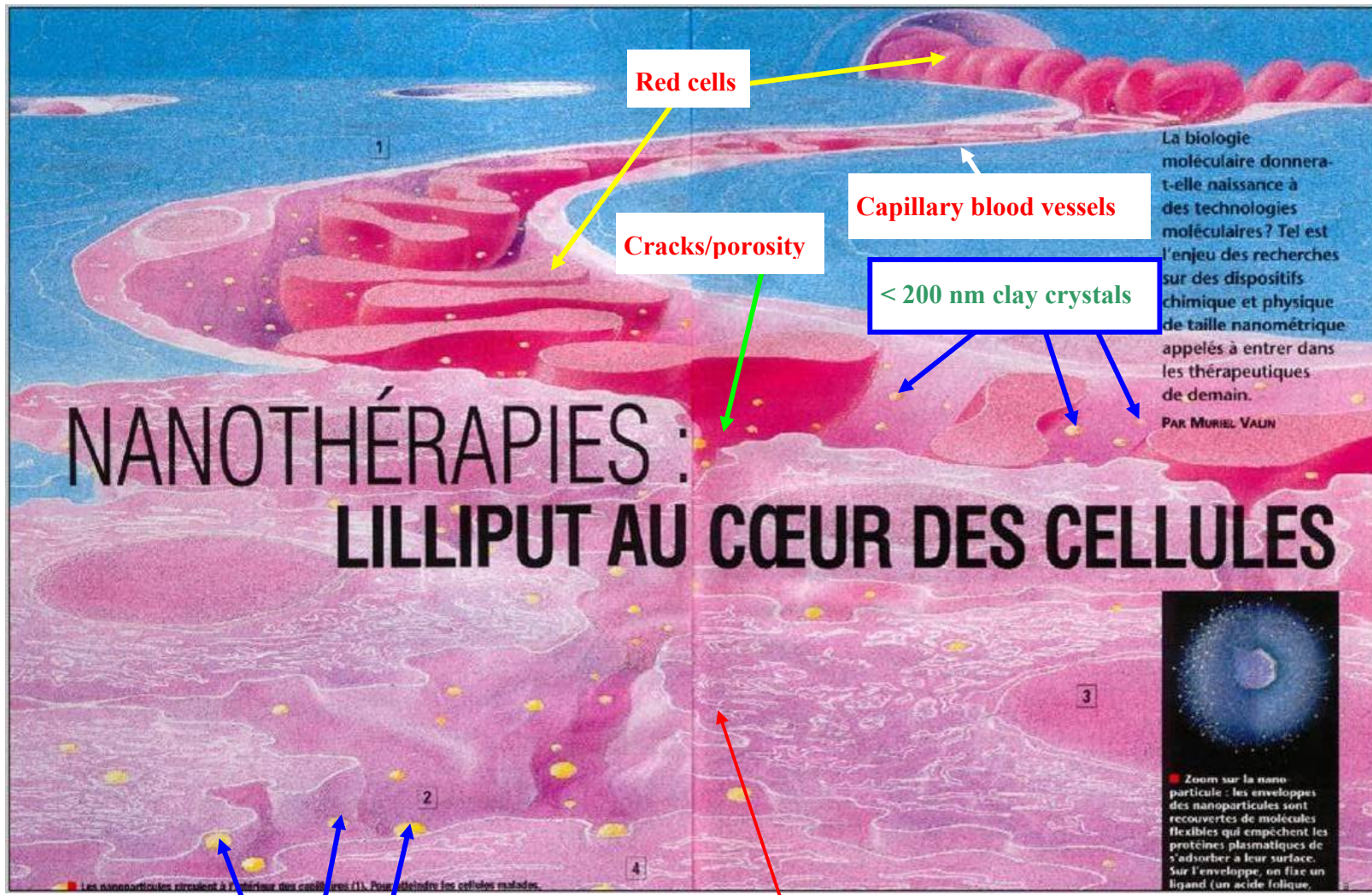


# Argile = Nanothérapie

1<sup>ère</sup> application de nanothérapie

→ Guérison d'une horrible maladie incurable : Ulcère de Buruli



Red cells

Cracks/porosity

Capillary blood vessels

< 200 nm clay crystals

## NANOTHÉRAPIES : LILLIPUT AU CŒUR DES CELLULES

< 200 nm clay crystals

infection